

Uputstvo za podešavanje Conexant V1 modema

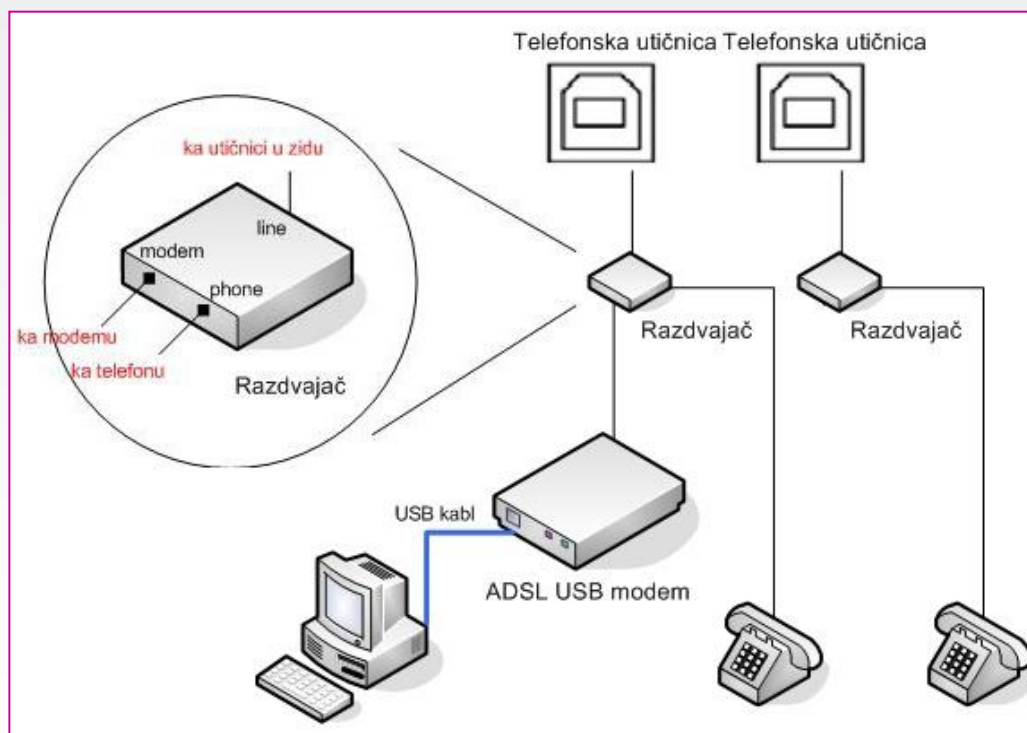


Sadržaj Vašeg pakovanja

- Jedan Conexant modem
- Jedan ADSL splitter (razdvajač)
- Jedan USB kabl
- Jedan telefonski kabl
- Instalacioni disk - CD

KORAK 1. FIZIČKO POVEZIVANJE ADSL MODEMA

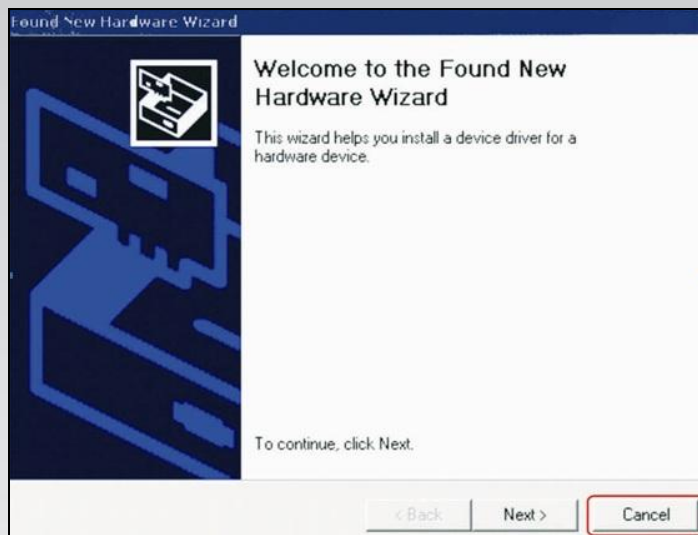
- ADSL splitter povežite **direktno** na telefonsku liniju kablom koji ide u port "**Line**" na splitteru (razdvajaču). Iz porta "**Phone**" izvedite telefonski kabl na koji ćete povezati Vaš telefonski aparat. Iz porta "**ADSL**" ("Modem") izvedite telefonski kabl koji ćete povezati sa Vašim ADSL uređajem. USB kabl povezati iz "USB" porta na ADSL uređaju u "USB" port na Vašem računaru. Svi telefonski aparati moraju biti povezani preko splitera. Ukoliko nisu povezani preko splitera, svaki telefonski aparat mora imati postavljen dodatni razdvajač.



Uputstvo za podešavanje Conexant V1 modema

KORAK 2. INSTALACIJA ADSL MODEMA

- Prilikom povezivanja opreme na računar startuje se čarobnjak (wizard) koji ćete prekinuti pritiskom na taster "**Cancel**". Instalaciju pokrećemo sa instalacionog diska.



- CD koji ste dobili u ADSL paketu ubacite u CD/DVD čitač i otvorite njegov sadržaj. Dvoklikom na **autoran.exe** ikonicu otvoriće se prozor na kome treba odabrati prvu opciju - "**Install Driver**".

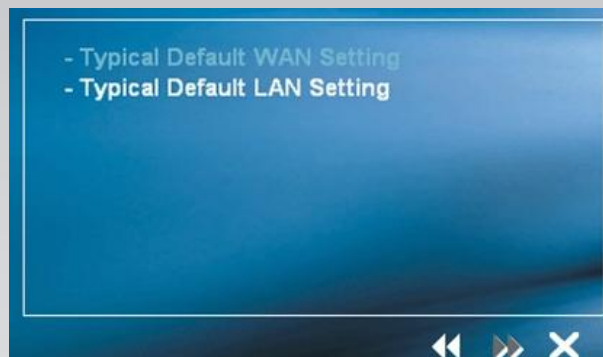


- Na sledećem prozoru, za odabir zemlje, postavite opciju "**Other**" koju ćete pronaći klikom dvaput na pokazivač na dole.



Uputstvo za podešavanje Conexant V1 modema

- Na sledećem prozoru izaberite "Typical Default WAN settings" opciju.



- U formu za unos podataka unesite Vaše korisničko ime i lozinku nakon čega ćete dva puta pritisnuti strelice na desno.



korisničko ime koje Vam je dodelio Orion telekom unosite malim slovima spojeno u formatu prikazanom na slici (primer: za korisničko ime petarperic upisaćete **petarperic@sezampro).*

- Instalacija je ovim započeta, pa je potrebno sačekati da se dovrši. Pred Vama će se smeniti nekoliko ekrana. U nastavku se nalaze primeri nekih od njih.



Uputstvo za podešavanje Conexant V1 modema

- U toku instalacije, a ukoliko imate Windows XP operativni sistem, pojaviće se sledeći prozor. Izaberite opciju **"NO, not this time"**, zatim **"Next"**.

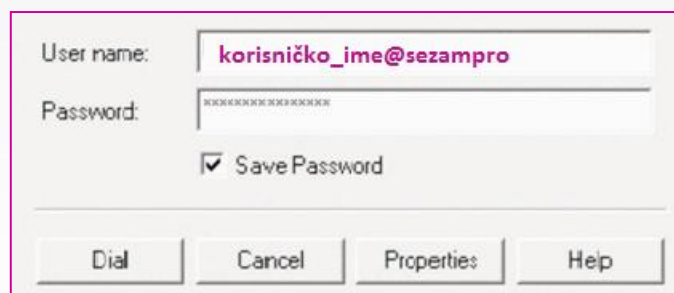


- Nakon toga, na prozorima koji se budu pojavili, kliknite na opciju **"Continue Anyway"**.



- Po završetku instalacije kliknite na **×** kako biste zatvorili čarobnjak (wizard).

- Po završetku instalacije kreirana je i prečica na desktopu pod nazivom **"AccessRunner DSL"**. Pokrenite je dvoklikom. Kako su prethodno uneti parametri za povezivanje dovoljno je da kliknete na taster "Dial". Po povezivanju možete pretraživati željeni Web sadržaj.



Ukoliko budete imali ikakvih nejasnoća ili problema, molimo Vas da se obratite korisničkom servisu telefonskim putem na: **011 4100 100**.

Sve tekuće informacije možete naći i na našem sajtu : **www.orientelekom.rs**.