

# Uputstvo za podešavanje Planet ADE-4400A rutera



## Sadržaj Vašeg pakovanja

- Jedan Planet ADE-4400A ruter
- Jedan DC strujni adapter
- Jedan mrežni kabl
- Jedan telefonski kabl
- Jedan ADSL splitter

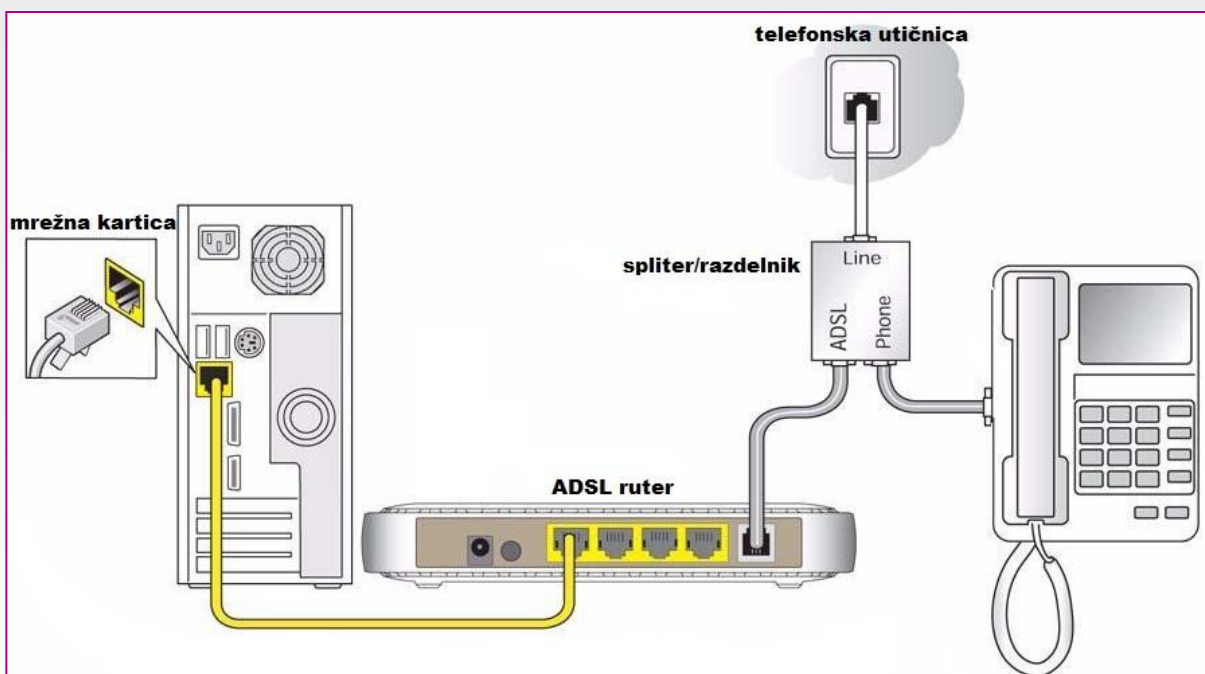
## Napomena:

*Molimo Vas proverite da li Vaše pakovanje sadrži sve gore navedene stavke.*

## KORAK 1: FIZIČKO POVEZIVANJE ADSL RUTERA

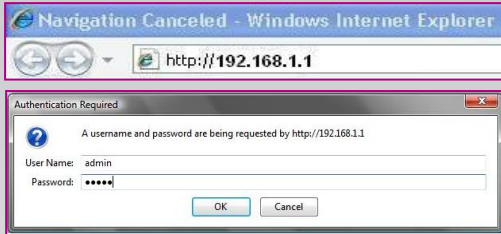
ADSL splitter povežite **direktno** na telefonsku liniju kablom koji ide u port "Line" na splitteru. Iz porta "Phone" izvedite telefonski kabl na koji ćete povezati Vaš telefonski aparat. Iz porta "ADSL" ("Modem") izvedite telefonski kabl koji ćete povezati sa Vašim ADSL uređajem. Ethernet (mrežni) kabl povezati iz "Ethernet" porta u ADSL uređaju u "Ethernet" port na vašem računaru. Svi telefonski aparati moraju da budu povezani preko splitera. Ukoliko nisu povezani preko splitera, svaki telefonski aparat mora imati postavljen mikrofilter.

**ADSL ruter se priključuje na telefonsku liniju na način prikazan na slici:**



# Uputstvo za podešavanje Planet ADE-4400A rutera

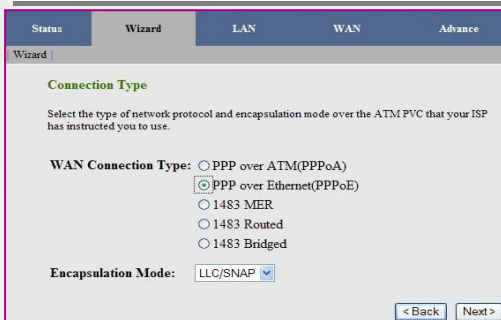
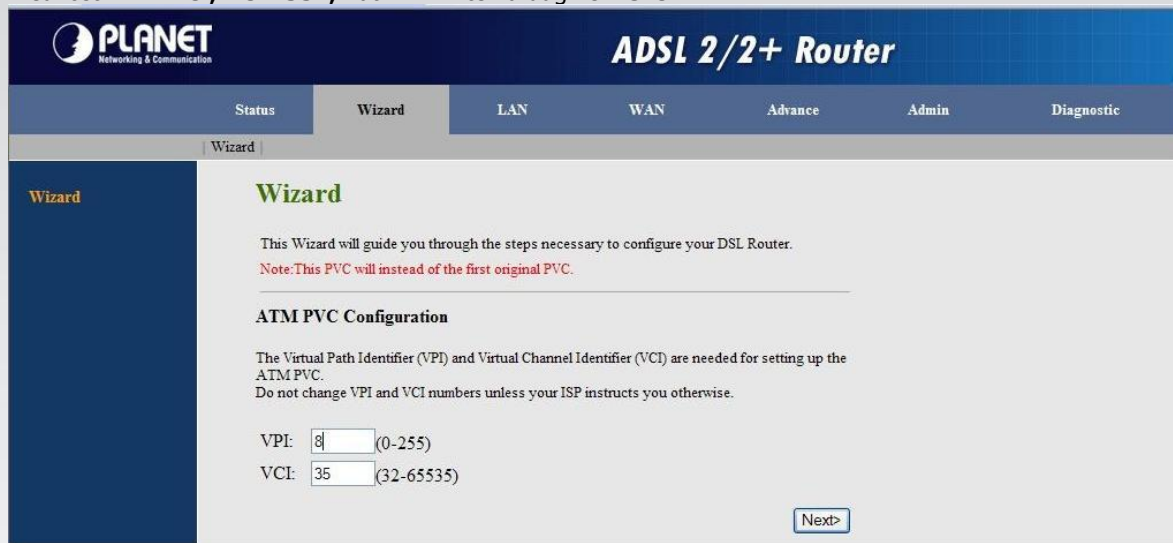
## KORAK 2: KONFIGURISANJE RUTERA



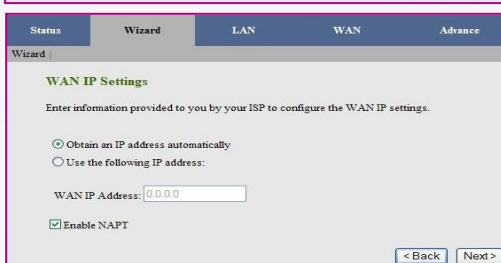
Pokrenite internet pretraživač (Internet Explorer, Mozilla, Opera, Safari...), zatim u polju za unos adrese unesite : **192.168.1.1**

Nakon ovog postupka, pojaviće vam se prozor u koji ćete upisati korisničko ime i lozinku, kao što je navedeno:  
User Name: **admin**  
Password: **admin**

Zatim se otvara sledeća stranica u kojoj pokrećete Wizard za konfigurisanje rutera. U ponuđena polja upišite sledeće vrednosti: **VPI: 8 , VCI: 35** ; Zatim kliknite na dugme **Next**.



Na sledećoj slici prikazano je biranje vrste konekcije: čekirajte **PPP over Ethernet (PPPoE)**, a kao enkapsulaciju: **LLC/SNAP**.  
Kliknite na dugme **Next**.



**Ostavite da ruter dobija IP adresu automatski.**  
Potrebno ostaviti **Enable NAPT** čekirano, kao na slici.  
Kliknite na dugme **Next**.



Prateći sledeću sliku, potrebno je u polje **PPP Username** upisati Vaše korisničko ime sa dodatkom **@sezampro** (npr. Korisničko ime je borislav.pet, upišite [borislav.pet@sezampro](mailto:borislav.pet@sezampro)), a u polje **PPP Password** Vašu šifru.

Kliknite na **Next**.

# Uputstvo za podešavanje Planet ADE-4400A rutera

Status Wizard LAN WAN Advance

Wizard

### LAN Interface Setup

This page is used to configure the LAN interface of your ADSL Router.

LAN IP: 192.168.1.1  
LAN Netmask: 255.255.255.0

Enable Secondary IP

### DHCP Server

Set and configure the Dynamic Host Protocol mode for your device.

Enable DHCP Server

Start IP: 192.168.1.2  
End IP: 192.168.1.254  
Max Lease Time: 1 Day 0 Hour 0 Min (If all is 0, Max Lease Time is not limited)

< Back Next >

Adresa **LAN IP 192.168.1.1**, postavljena je fabrički, ona se ne menja. U slučaju da Vam je zbog podešavanja lokalne mreže potrebno da ruter ima drugu adresu, željenu upišite u polje LAN IP.

**DHCP Server** je automatski uključen.

Kliknite na dugme **Next**.

Status Wizard LAN WAN Advance

Wizard

### WAN Setup - Summary

Make sure that the settings below match the settings provided by your ISP.

#### WAN Setup:

VPI/VCI	8 / 35
Connect Type	PPPoE LLC/SNAP, connect forever
NAPT	Enabled
WAN IP	auto assigned
Reserved Gateway	auto assigned
DNS Server	auto assigned

#### LAN Configure:

LAN IP	192.168.1.1 / 255.255.255.0
Secondary IP	0.0.0.0 / 0.0.0.0
DHCP Server	Enabled
DHCP IP Range	192.168.1.2 ~ 192.168.1.254
DHCP Lease Time	1day 0hour 0min

Click "Finish" to save these settings. Then system will reboot. Click "Back" to make any modifications.

< Back Finish

Poslednji korak za podešavanje rutera zahteva da kliknete na dugme **Finish**. Klikom na dugme Finish čuvaju se sva podešavanja. Nakon ovoga ruter će se restartovati, zatim sledi uspostavljanje veze sa Internetom.

Sačekajte da se ustali lampica **DATA** na ruteru. Nakon toga možete vršiti pretraživanje preko Vašeg internet pretraživača (Internet Explorer, Mozilla, Opera...).

Ukoliko budete imali ikakvih nejasnoća ili problema, molimo Vas da se obratite korisničkom servisu telefonskim putem na: **011 4100 100**.

Sve tekuće informacije možete naći i na našem sajtu : [www.orientelekom.rs](http://www.orientelekom.rs)