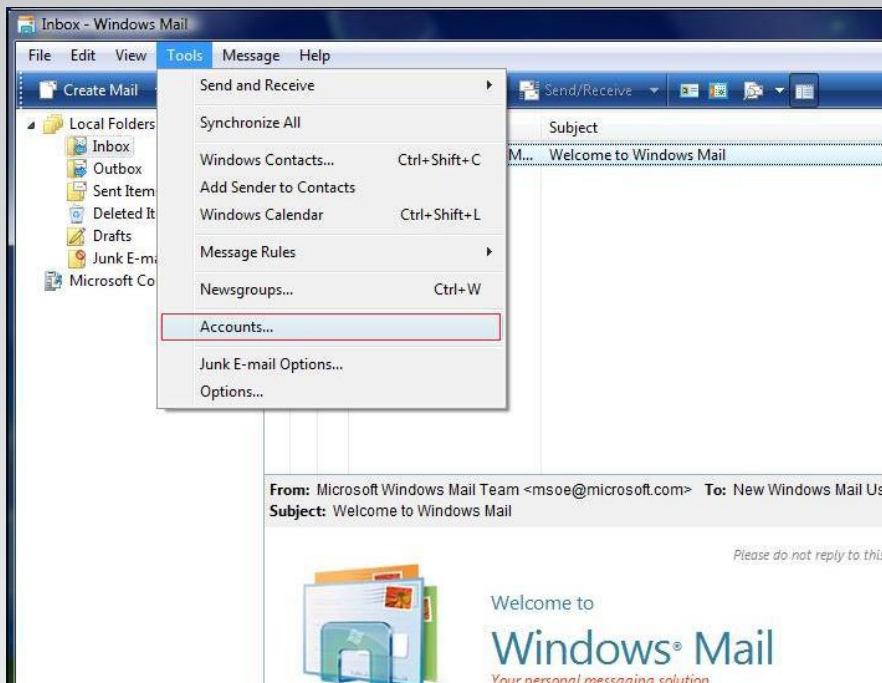
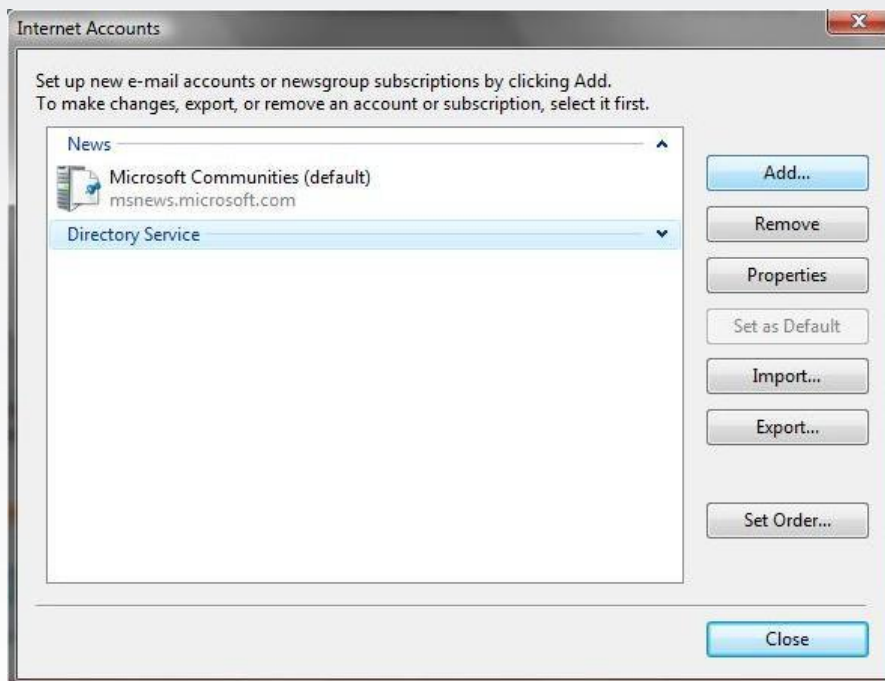


Uputstvo za podešavanje Windows Mail email klijenta

- Podešavanje Windows Mail-a započinjemo izborom **Accounts** opcije iz **Tools** menija. Na slici je prikazan ovaj izbor.

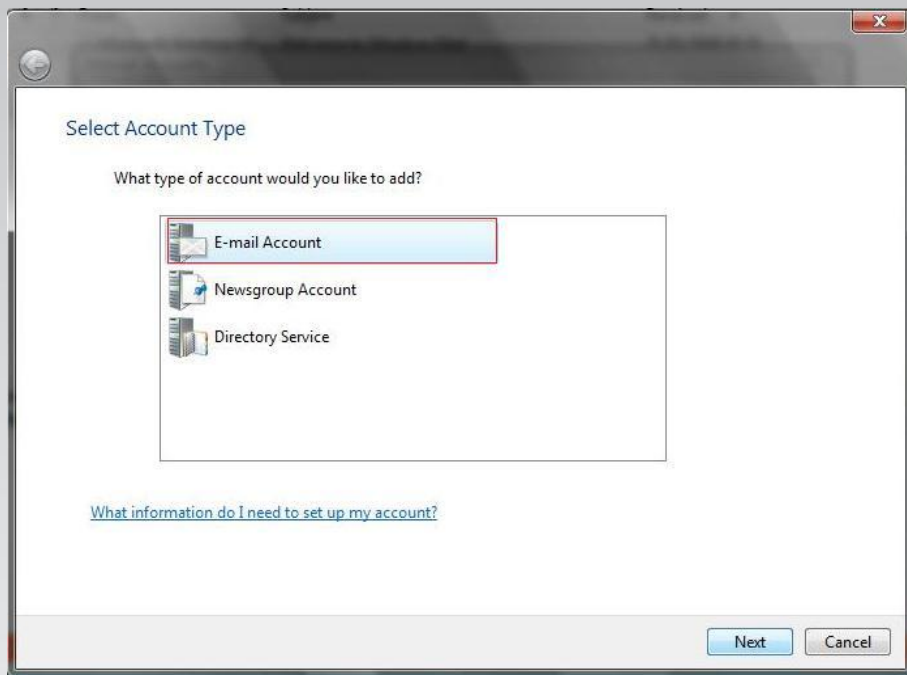


- U narednom dijalogu treba izabrati opciju dodavanja novog mail naloga pomoću tastera **Add**.

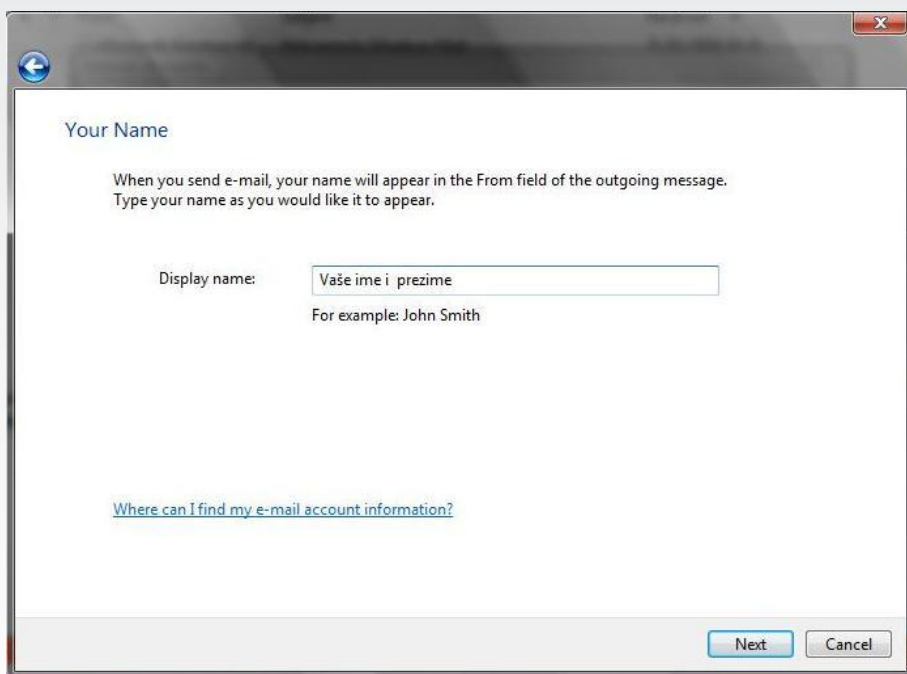


Uputstvo za podešavanje Windows Mail email klijenta

- Izaberite prvu opciju **E-mail Account** i kliknite na taster **Next**.

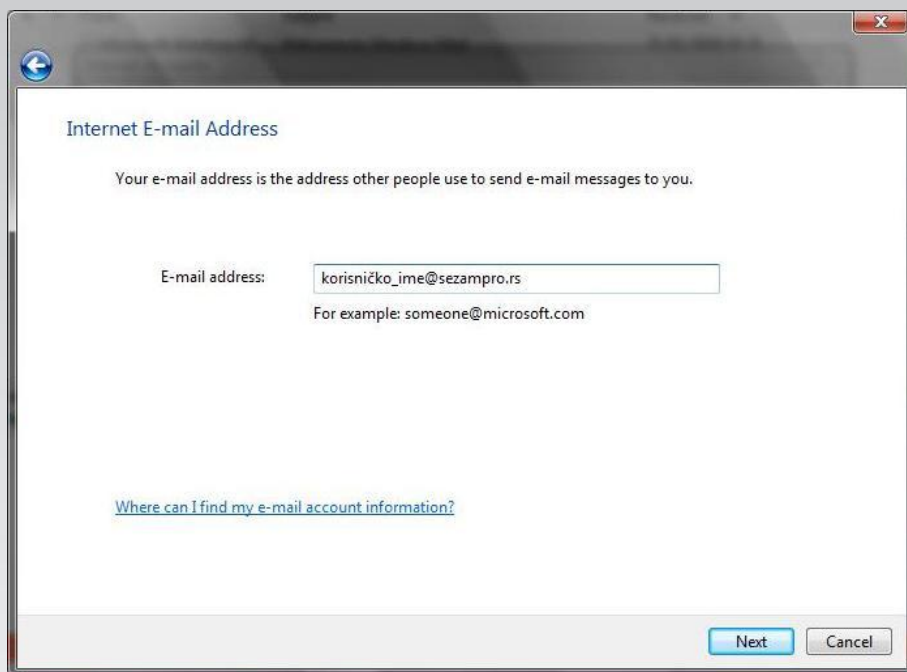


- Unesite ime koje želite da stoji u **from** polju svih poruka koje upućujete. To ime će videti primaoci Vaših poruka kao ime pošiljaoca. Za nastavak kliknite na dugme **Next**.

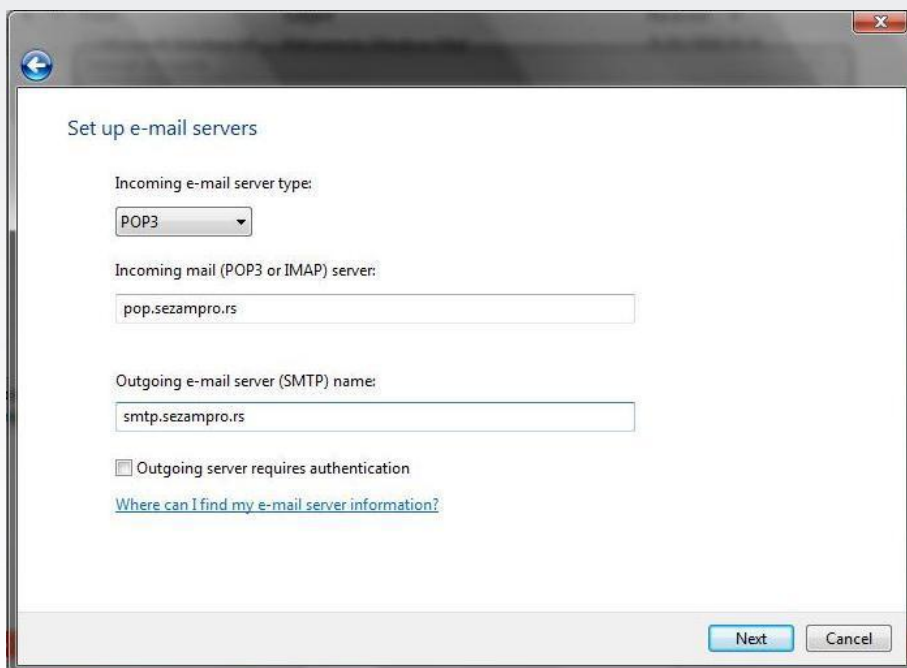


Uputstvo za podešavanje Windows Mail email klijenta

- U narednom dijalogu unesite mail adresu u obliku **korisničko_ime@sezampro.rs**. Naredna slika prikazuje dijalog. Za nastavak kliknite na dugme **Next**.

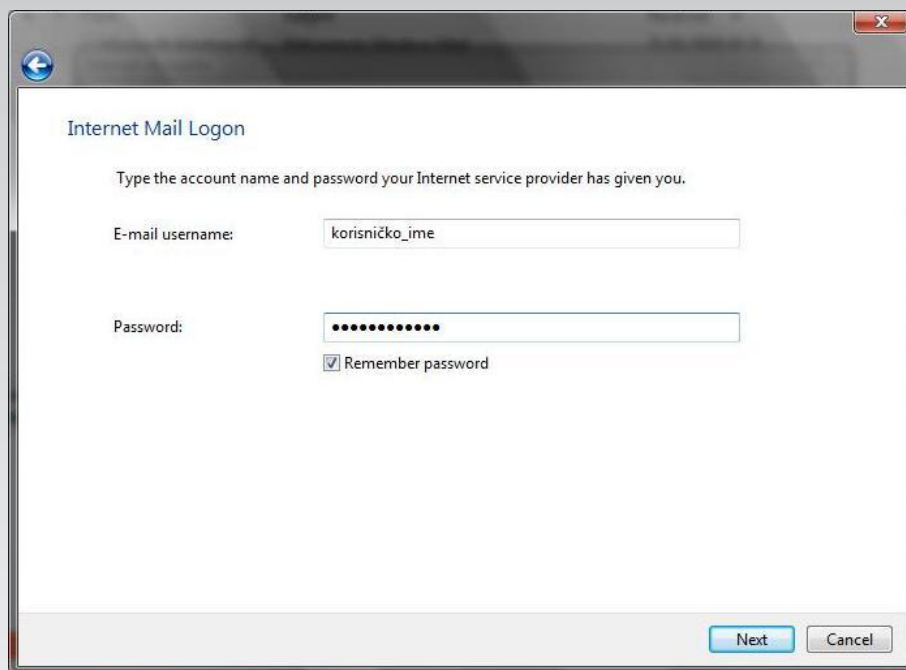


- Naredni dijalog sadrži nazive mail servera. U prvom polju je potrebno uneti naziv: **pop.sezampro.rs**, a u drugom naziv: **smtp.sezampro.rs**. Na slici je prikazana opisana situacija. Za nastavak kliknite na taster **Next**.



Uputstvo za podešavanje Windows Mail email klijenta

- Dijalog koji sledi namenjen je unosu podataka potrebnih za prijavljivanje na mail server. Potrebno je da u prvom polju unesete korisničko ime, a u drugom lozinku. Ne zaboravite da je Vaša email adresa najčešće oblika **korisnicko_ime@sezampro.rs**, dok je ovde u prvom polju potrebno uneti **samo korisničko_ime**. Za nastavak kliknite na dugme **Next**.



Internet Mail Logon

Type the account name and password your Internet service provider has given you.

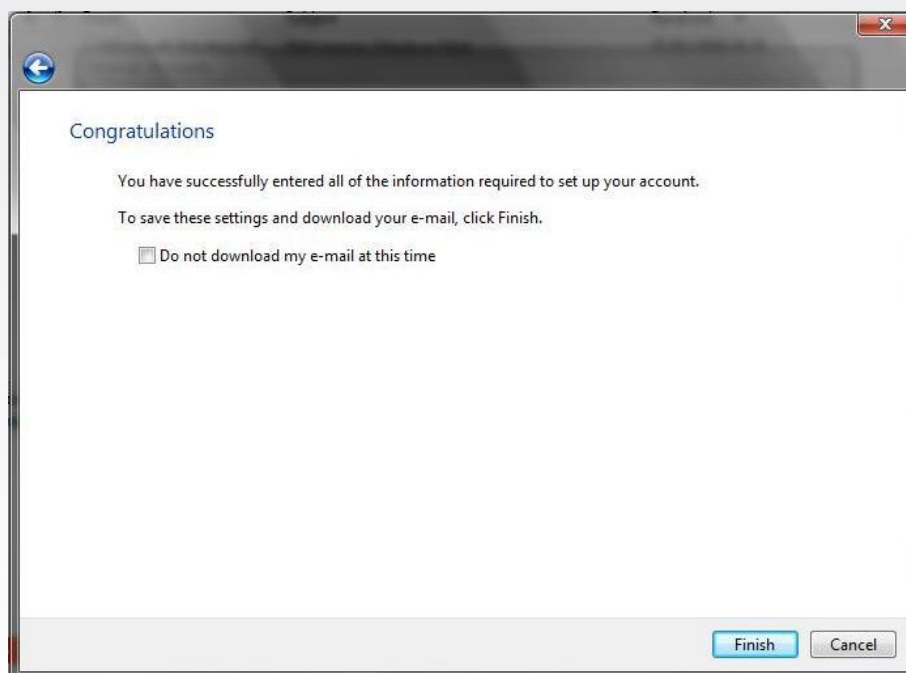
E-mail username: korisnicko_ime

Password:

Remember password

Next Cancel

- Stigli smo do poslednjeg koraka u kojem je potrebno potvrditi podešavanja opcijom **Finish**. Ovim smo završili proceduru podešavanja Windows Mail-a.



Congratulations

You have successfully entered all of the information required to set up your account.
To save these settings and download your e-mail, click Finish.

Do not download my e-mail at this time

Finish Cancel

Ukoliko budete imali ikakvih nejasnoća ili problema, molimo Vas da se obratite korisničkom servisu telefonskim putem na:

011 4100 100. Sve tekuće informacije možete naći i na našem sajtu : www.orientelekom.rs