

Uputstvo za podešavanje Siemens 6515 ADSL rutera



Sadržaj Vašeg pakovanja

- Jedan **Siemens 6515** ruter
- Jedan DC strujni adapter
- Jedan mrežni kabl
- Jedan telefonski kabl
- Jedan ADSL splitter

Napomena:

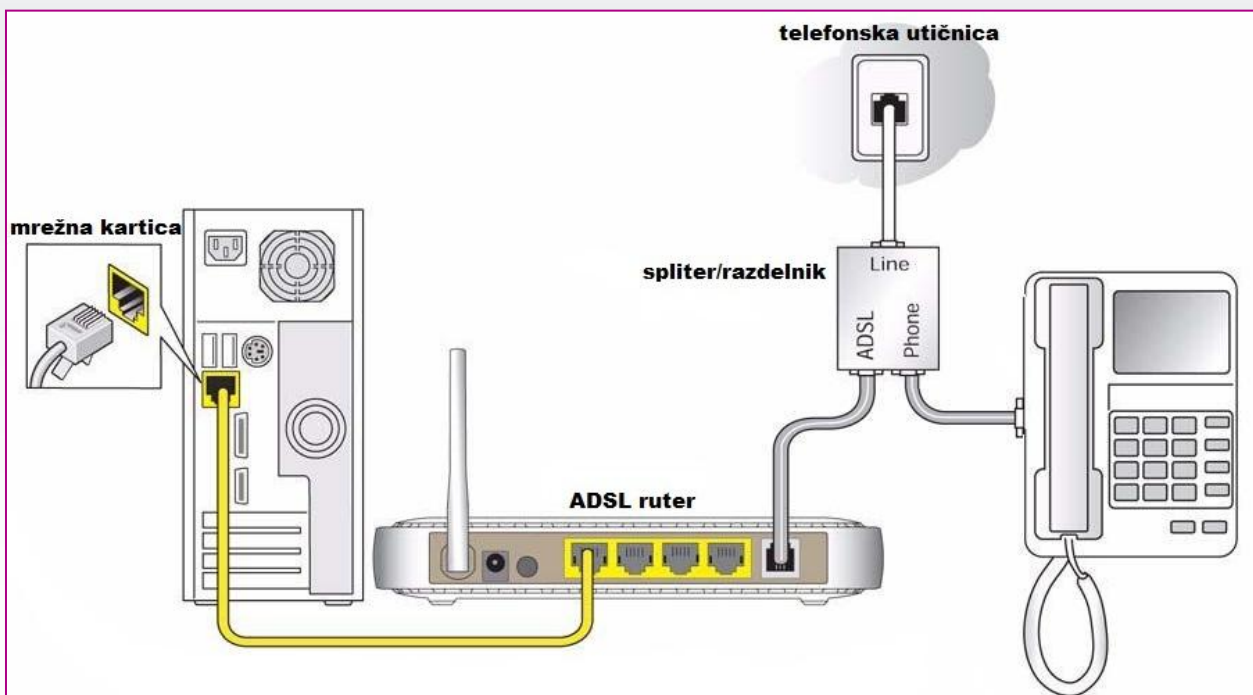
Molimo Vas proverite da li Vaše pakovanje sadrži sve gore navedene stavke.

KORAK 1:

FIZIČKO POVEZIVANJE ADSL RUTERA

ADSL splitter povežite **direktno** na telefonsku liniju kablom koji ide u port "**Line**" na spliteru. Iz porta "**Phone**" izvedite telefonski kabl na koji ćete povezati Vaš telefonski aparat. Iz porta "**ADSL**" ("Modem") izvedite telefonski kabl koji ćete povezati sa Vašim ADSL uređajem. Ethernet (mrežni) kabl povezati iz "Ethernet" porta u ADSL uređaju u "Ethernet" port na vašem računaru. Svi telefonski aparati moraju da budu povezani preko splitera. Ukoliko nisu povezani preko splitera, svaki telefonski aparat mora imati postavljen mikrofilter.

ADSL ruter se priključuje na telefonsku liniju na način prikazan na slici:

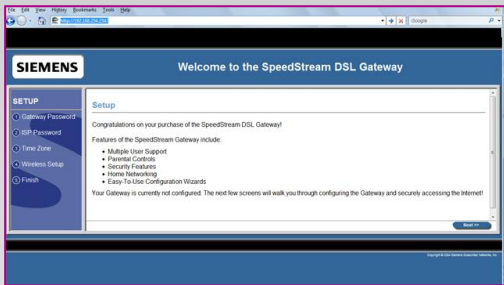


Uputstvo za podešavanje Siemens 6515 ADSL rutera

KORAK 2: KONFIGURISANJE RUTERA



Dobićete sledeći prikaz:



Please create a user name and password for the Gateway administrator.
REMEMBER THIS INFORMATION!!! This will be needed for future access and configuration of the Gateway.

User Name:	admin	(required)
New Password:	*****	(required)
Confirm Password:	*****	(required)

lozinku sezampro (preporučeno), posle unosa lozinke kliknite **Next**.

Setup for PPPoE 0/35 Access Concentrator:

Username:	Username@sezampro	(required)
Password:	*****	(required)
Access Concentrator:		(Optional)
Service Name:		(Optional)

Auto-Connect on Disconnect
 Connect on Demand
 Dial-Up Mode

Use Idle Timeout: 0 Minutes

Current Time: Not Available

Enable Time Client:
 Yes No

Select Time Zone: +0100 Central European Time

Wireless Interface:
 Disable
 Enable

These settings must be identical to your wireless client devices.
SSID: Orion
Channel: 11

Protect your network from potential attack by selecting one of the following security settings.
These settings must be identical to your wireless client devices.
Security Mode: WEP 64-bits

These settings must be identical to your wireless client devices.

Authentication: Open System Shared Key

Passphrase: sezampro

<input checked="" type="radio"/> 64 Bit Key 1:	04	8c	2d	8f	cc
<input type="radio"/> 64 Bit Key 2:	5b	8b	55	13	16
<input type="radio"/> 64 Bit Key 3:	a8	71	a8	c0	ef
<input type="radio"/> 64 Bit Key 4:	10	5f	dd	81	bf

Pokrenite internet pretraživač (Internet Explorer, Mozilla, Opera, Safari...), zatim u polju za unos adrese unesite: **192.168.254.254**

Kliknite na **Next**.

Čarobnjak za podešavanje rutera će vam predložiti da promenite lozinku, unesite proizvoljnu lozinku (u tom slučaju ste obavezni da je zapamtite-zapišete, kako biste kasnije mogli da pristupate ruteru bez reseta na fabrička podešavanja, za eventualne provere ili dodatna podešavanja opremi) ili postavite

lozinku sezampro (preporučeno), posle unosa lozinke kliknite **Next**.
Bićete upitani da unesete korisničko ime i lozinku te unesite vaše korisničko ime te prateću lozinku i kliknite na **Next**.

* *Korisničko ime je u obaveznom formatu korisničko_ime@sezampro, bez .rs.*

Kliknite na **Next**.

U delu za podešavanje vremenske zone postavite **CET**, (Central European Time, GMT+1), a potom kliknite **Next**.

Sledeći koraci prikazani su na datoj slici.

Kod **Wireless Interface** obeležite **Enable**.

SSID: Orion, (preporučuje se), međutim možete dati naziv po želji, ali ga morate zapamtiti/zapisati ukoliko budete kasnije pristupali kroz WLAN adapter na Vašem laptop-u ili PC računaru.

Sigurnosne opcije - Na sledećem ekranu dobićete mogućnost da podesite sigurnosne opcije vašeg WLAN rutera (podrazumevana opcija uređaja je isključeno – Disabled – NE PREPORUČUJE SE) te unesite neku od ponuđenih opcija (preporučujemo WEP 64 bits ili 128 bits) i kliknite na **Next**.

Potrebno je da generišete pristupne ključeve ili ključ (zavisno od nivoa zaštite koji je izabran) i da označite koji od njih je aktivan (ukoliko imate više ključeva) a sve to prema ključnoj reči koje unosite u polje kao na slici (nebitna reč, na osnovu koje se generiše niz slučajnih brojeva, primer: sezampro), označite neki od načinjenih ključeva, zapišite ga (kako biste kasnije za wireless pristup mogli da uneste taj ključ u dijalog koji će vam operativni sistem dati prilikom barem prvog pristupa vašem WiFi ADSL ruteru) i kliknite **Next**.

Uputstvo za podešavanje Siemens 6515 ADSL rutera

Nakon uspešno završenih podešavanja wireless veze nastavljamo konfiguraciju jednostavnim klikom na opciju **Continue**. Na stranici koja se otvorila, sa leve strane izaberite opciju **ISP Connection**.



Configure the ATM Virtual Circuit

Add Static Routes for direct IP Connections

View the current Routing Table

Set up Dynamic DNS

Configure the RIP protocol for advanced routing

#	VC	Type	Name	Actions
0	0/35	PPPoE	PPPoE 0/35	Disable Delete ✓
1				
2				

Klikom na **Advanced Settings** pokrenućete dodatna podešavanja rutera, posle čega je potrebno da kliknete na prvi link „**Configure ATM Virtual Circuit**“

Kliknite na **0/35** polje kako biste izvršili promenu fabričkih postavki.

Enter the VPI and VCI numbers as specified by your service provider:

VPI: VCI:

Select the Encapsulation Type:

LLC
 VCMUX

Select the Traffic Class:

Unspecified Bit Rate
Constant Bit Rate
Unspecified Bit Rate
Variable Bit Rate (Non Real Time)
Variable Bit Rate (Real Time)

Enter the desired Traffic De

Peak Tx Cell Rate

Sustained Tx Cell Rate

Tx Burst Tolerance

Dobijate sledeći ekran gde ćete uneti sledeće parametre :

VPI : **8**

VCI : **35**

Encapsulation type : **LLC**

Kliknite na **Next**.



Select the **Protocol**:

- RFC-2684 Bridged
 RFC-2684 Bridged/MP
 RFC-2684 Routed
 PPPoE
 PPPoA

#	VC	Type	Name
0	8/35	PPPoE	PPPoE 0/35

U sledećem koraku pojaviće se ekran na kojem trebate izabrati protokol povezivanja , izaberite **PPPoE (četvrta opcija)**.



Select the **PPPoE Configuration**:

- Client only
 Bridge only
 with 2684B Connection
 with PPPoE Bridge

#	VC	Type	Name
0	8/35	PPPoE	PPPoE 0/35

Kada kliknete Next, sledeći ekran će vas pitati o PPPoE konfiguraciji, potrebno je izabrati isključivo prvu opciju „**Client Only**“, kliknuti Next.



Select the number of **PPPoE sessions** to configure:

- 1
 2
 3
 4

#	VC	Type	Name
0	8/35	PPPoE	PPPoE 0/35

Sledeći izbornik pita o broju PPPoE sesija koje će biti podešene. Potrebna je samo jedna, ostaviti podrazumevanu vrednost podešavanja. Kliknite na **Next**.

Dobićete još jednom pitanje o korisničkom imenu, ukoliko ste ga ranije uneli i sigurni ste da je dobro uneto, samo produžite klikom na Next, ukoliko niste sigurni da je dobro uneto, ili ga u osnovnim podešavanjima niste uneli, molimo Vas da ponovite unos korisničkog imena prema ranije preporučenom formatu.

Uputstvo za podešavanje Siemens 6515 ADSL rutera

Enter the optional **Static IP address** if desired:

(Optional)

#	VC	Type	Name
0	8/35	PPPoE	PPPoE 0/35

Polje **Static IP address** ostavljamo praznim.
Ukoliko ste korisnik Biznis paketa stičića IP adresa biće Vam automatski dodeljena.
Nastavljamo podešavanje odabirom opcije **Next**.

Select the following **Interface Options** for this connection:

Use Firewall Use Attack Detection System
 Use Universal Plug-n-Play

RP: disabled Version 1 Version 2 Versions 1&2 Active Mode

NAT: IP Address:

NAT/NAPT: NAPT
 NAT & NAPT: Public (WAN) IP Address:
 Private (LAN) IP Address:

#	VC	Type	Name
0	8/35	PPPoE	PPPoE 0/35

U sledećem dijalogu potrebno je podesiti sledeće opcije : **Use Firewall** - isključiti (bez oznake u kućici), **Use Attack Detection System** – isključiti (bez oznake u kućici), **Use Universal Plug-n-Play** - uključiti (sa oznakom u kućici), **RIP** – isključiti (izabrati kružić disabled), dok u opcijama NAT/NAPT treba izabrati kružić **NAPT**, kliknite **Next**.

Enter a name to use for this connection:

OrionADSL

#	VC	Type	Name
0	8/35	PPPoE	PPPoE 0/35

Konekciju nazovite **Orion ADSL**.
Kliknite na **Next**.

Click finish to save the new VC to memory.

#	VC	Type	Name
0	8/35	PPPoE	OrionADSL

Došli smo do kraja podešavanja kada je potrebno kliknuti na opciju **Finish**.

#	VC	Type	Name	Actions
0	8/35	PPPoE	OrionADSL	Disable Delete <input checked="" type="checkbox"/>
1				
2				
3				
4				
5				
6				
7				

*Checked interface is the default WAN interface
A **reboot** is required before the new configuration takes effect

Ruter će Vam poručiti da je potrebno rebootovati ruter kako bi se podešavanja zapamtila u samoj memoriji rutera, kliknite na Reboot (dole desno).

Your settings have been saved.

The new settings will not take effect until the Gateway is rebooted. If you would like to reboot the Gateway now, press the **Reboot** button below.

Reboot

III. System Reboot

The SpeedStream Gateway is now rebooting.

NOTE:
Please wait **44 seconds** for your Gateway to refresh.

Po pokretanju reboot-a dobićete sledeći ekran, potrebno je sačekati 45 sekundi do ponovnog startovanja rutera.

20-40 sekundi nakon uključivanja ADSL lampice na ruteru trebalo da imate potpuno operativan internet pristup.

Ukoliko budete imali ikakvih nejasnoća ili problema, molimo Vas da se obratite korisničkom servisu telefonskim putem na: **011 4100 100**.

Sve tekuće informacije možete naći i na našem sajtu : **www.orientelekom.rs**