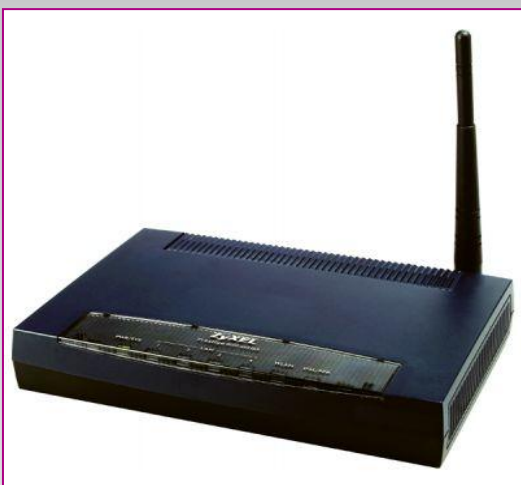


# Uputstvo za podešavanje ZyXEL P-660HW-T1 ADSL rutera



## Sadržaj Vašeg pakovanja:

- Jedan **ZyXEL** ruter
- Jedan DC strujni adapter
- Jedan mrežni kabl
- Jedan telefonski kabl
- Jedan ADSL splitter

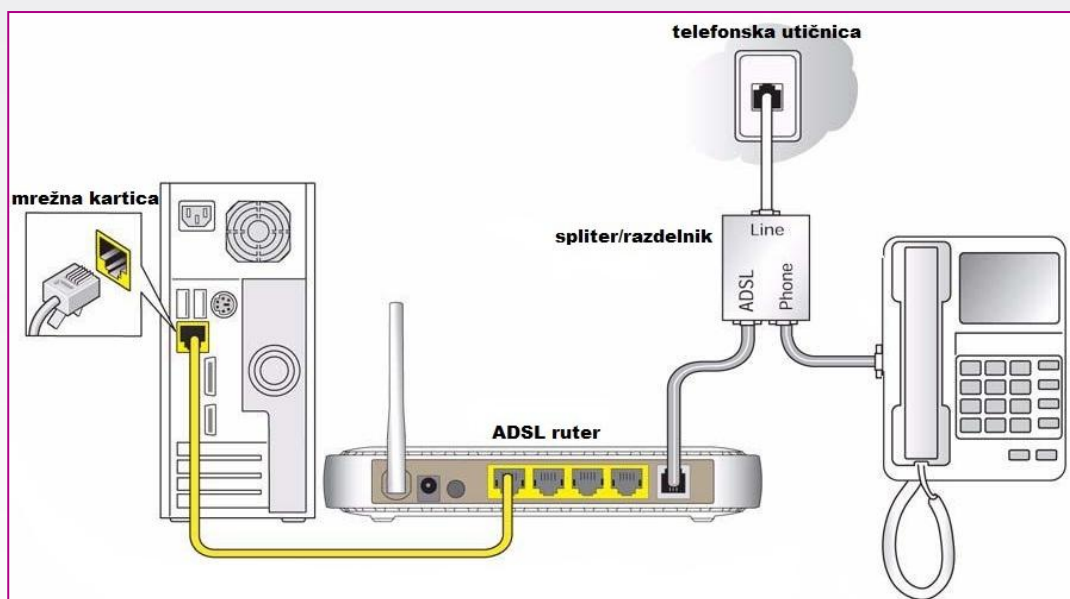
### **Napomena:**

*Molimo Vas proverite da li Vaše pakovanje sadrži sve gore navedene stavke.*

## **KORAK 1:** FIZIČKO POVEZIVANJE ADSL RUTERA

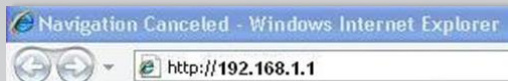
ADSL splitter povežite **direktno** na telefonsku liniju kablom koji ide u port "**Line**" na spliteru. Iz porta "**Phone**" izvedite telefonski kabl na koji ćete povezati Vaš telefonski aparat. Iz porta "**ADSL**" ("Modem") izvedite telefonski kabl koji ćete povezati sa Vašim ADSL uređajem. Ethernet (mrežni) kabl povezati iz "Ethernet" porta u ADSL uređaju u "Ethernet" port na vašem računaru. Svi telefonski aparati moraju da budu povezani preko splitera. Ukoliko nisu povezani preko splitera, svaki telefonski aparat mora imati postavljen mikrofilter.

**ADSL ruter se priključuje na telefonsku liniju na način prikazan na slici:**



# Uputstvo za podešavanje ZyXEL P-660HW-T1 ADSL rutera

## KORAK 2: KONFIGURISANJE RUTERA



Pokrenite internet pretraživač (Internet Explorer, Mozilla, Opera, Safari...), zatim u polju za unos adrese unesite: **192.168.1.1**



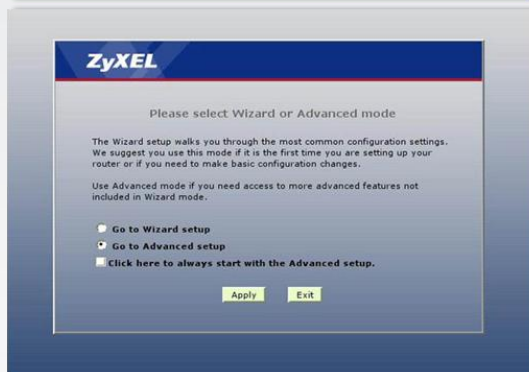
Nakon ovog postupka, pojaviće vam se prozor u koji ćete upisati **password** za pristup ruteru.

Potrebno je upisati šifru: **1234**

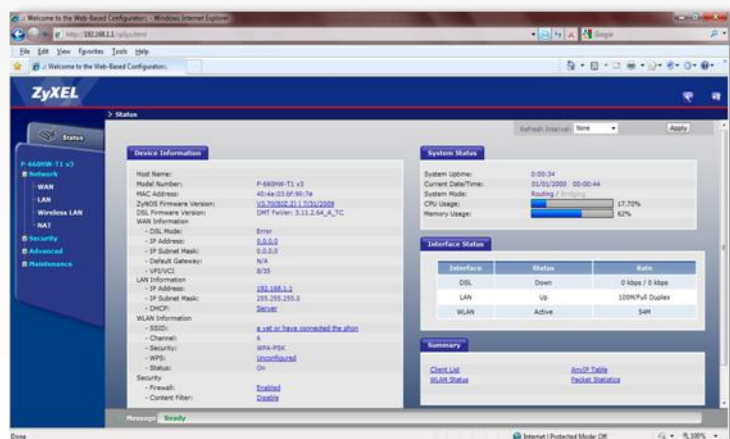
Kliknuti na **LOGIN**.



Nakon ovog postupka pojaviće se prozor za promenu šifre za pristup uređaju. Ukoliko ne želite da promenite šifru, kliknite na **IGNORE**.



Zatim je potrebno odabrati vrstu podešavanja rutera, obeležite opciju **Go to Advanced setup**. Zatim kliknite na **Apply**.



Sada ste pristupili statusnoj stranici. Klikom na **Network**, izaberite opciju **WAN**. Time ste pristupili podešavanju samog uređaja.

# Uputstvo za podešavanje ZyXEL P-660HW-T1 ADSL rutera

Podešavanje rutera podrazumeva popunjavanje sledećih parametara:

**Modulation:** Multi Mode

**Mode:** Routing

**Encapsulation:** PPPoE

**User Name:** korisničko\_ime@sezampro

**Password:** otkucajte šifru koju ste dobili prilikom potpisivanja ugovora

**Service Name:** Orion telekom ADSL

**Multiplexing:** LLC

**Virtual Circuit ID:**

**VPI:** 8

**VCI:** 35

Treba ostaviti označeno polje

**Obtain an IP address Automatically**

Kliknite na **Apply**. Nakon ovih podešavanja trebalo bi da imate pristup Internetu.

## KORAK 3: PODEŠAVANJE WI-FI MREŽE

Ukoliko u početnom meniju Network izaberete opciju Wireless LAN, moći ćete da podesite Vašu Wireless mrežu.

**Na slici je dat postupak podešavanja:**

**Network Name(SSID):** upišite ime Vaše WiFi mreže (proizvoljno)

**Security Mode:** WPA-PSK

**Pre-Shared Key:** upišite šifru uz pomoć koje ćete se konektovati na Vašu Wi-Fi mrežu

Podešavanja se potvrđuju klikom na **APPLY**.

Nakon ovoga Vaš ruter je podešen i možete koristiti Internet.

Ukoliko budete imali ikakvih nejasnoća ili problema, molimo Vas da se obratite korisničkom servisu telefonskim putem na:

**011 4100 100.**

Sve tekuće informacije možete naći i na našem sajtu : [www.oriontelekom.rs](http://www.oriontelekom.rs)