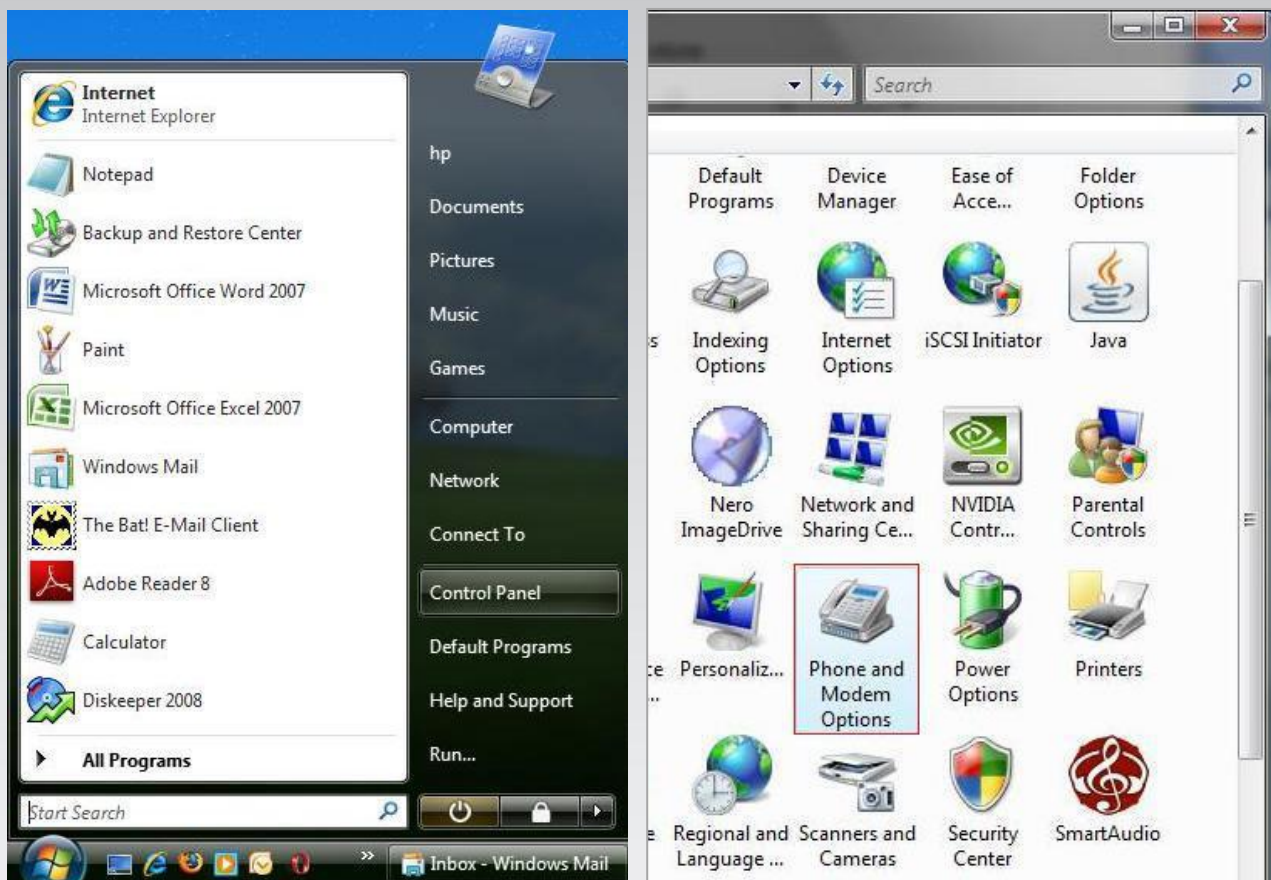


Uputstvo za korekciju greške 680 na Dial Up internetu

- Odaberite opciju Start / Control panel / Phone and modem options.



- Otvorite drugu karticu "Modems" , zatim markirajte modem sa liste i kliknite na opciju "Properties". Po otvaranju sledećeg prozora kliknite na opciju "Modem" i isključite stavku **"Wait for dial tone before dialing"** .

