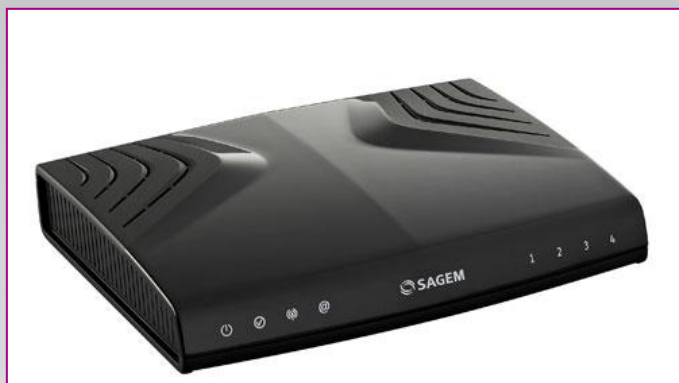


Uputstvo za podešavanje SAGEM 2604 Wireless ADSL rutera



Sadržaj Vašeg pakovanja:

- Jedan Sagem 2604 ruter
- Jedan DC strujni adapter
- Jedan mrežni kabl
- Jedan telefonski kabl
- Jedan ADSL splitter

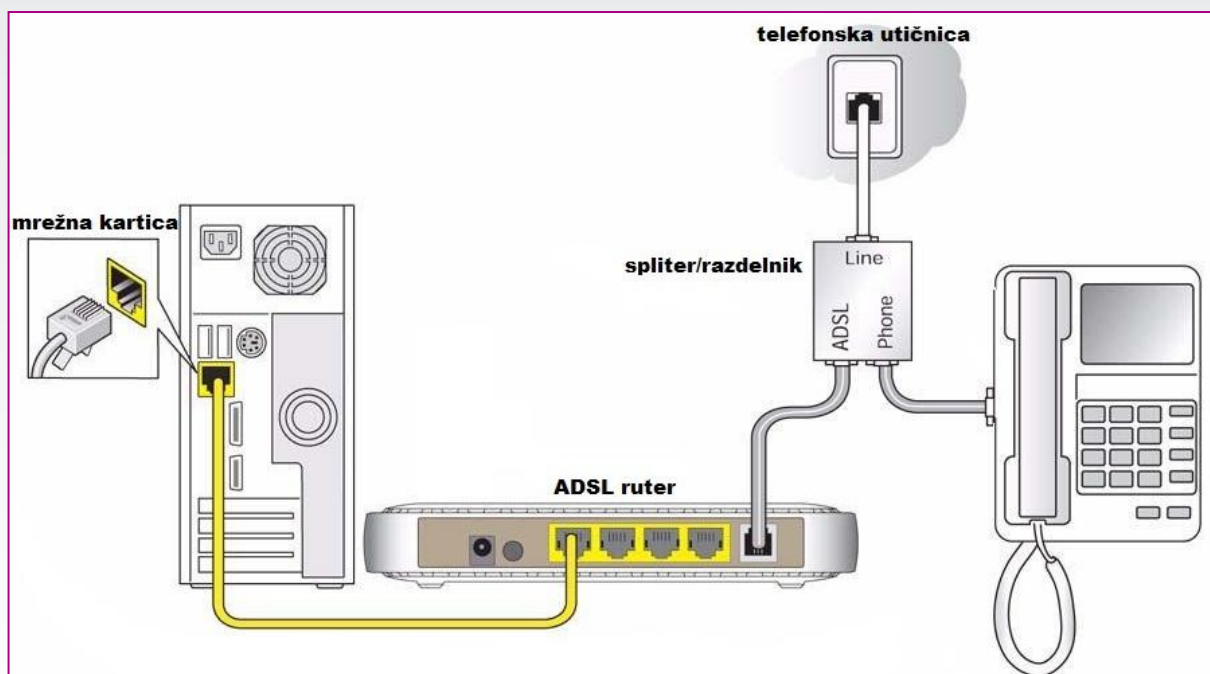
Napomena:

Molimo Vas proverite da li Vaše pakovanje sadrži sve gore navedene stavke.

KORAK 1: FIZIČKO POVEZIVANJE ADSL RUTERA

ADSL splitter povežite **direktno** na telefonsku liniju kablom koji ide u port "**Line**" na splitteru. Iz porta "**Phone**" izvedite telefonski kabl na koji ćete povezati Vaš telefonski aparat. Iz porta "**ADSL**" ("Modem") izvedite telefonski kabl koji ćete povezati sa Vašim ADSL uređajem. Ethernet (mrežni) kabl povezati iz "Ethernet" porta u ADSL uređaju u "Ethernet" port na vašem računaru. Svi telefonski aparati moraju da budu povezani preko splittera. Ukoliko nisu povezani preko splittera, svaki telefonski aparat mora imati postavljen mikrofilter.

ADSL ruter se priključuje na telefonsku liniju na način prikazan na slici:



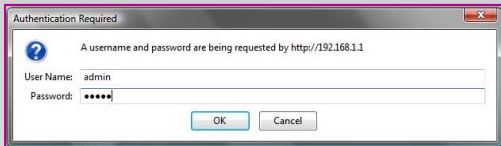
**Wireless ruter model Sagem 2604 nema eksternu antenu*

Uputstvo za podešavanje SAGEM 2604 Wireless ADSL rutera

KORAK 2: KONFIGURISANJE RUTERA

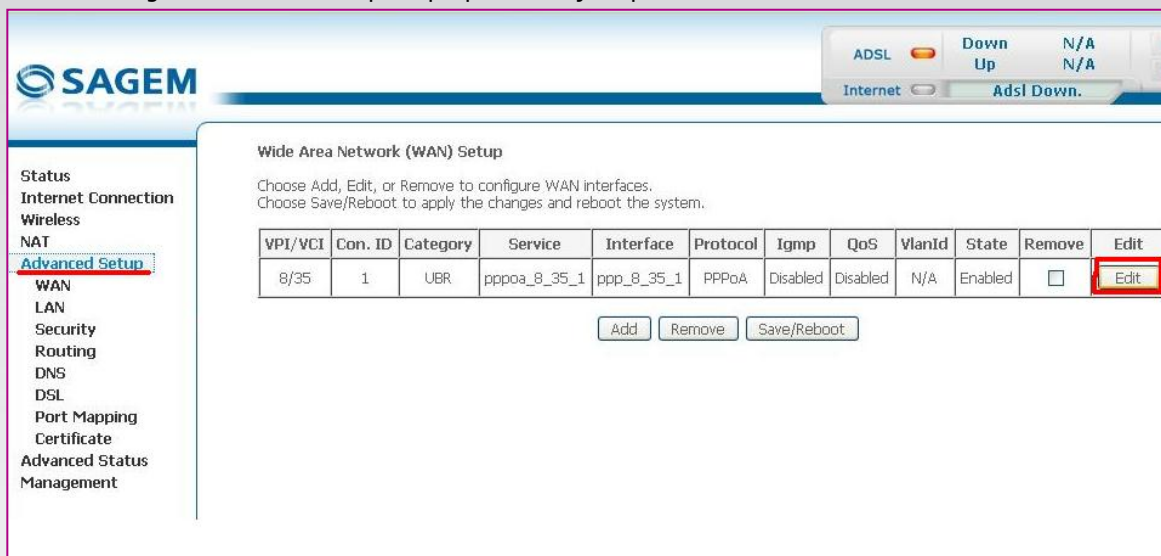


Pokrenite internet pretraživač (Internet Explorer, Mozilla, Opera, Safari...), zatim u polju za unos adrese unesite : **192.168.1.1**



Nakon ovog postupka, pojaviće Vam se prozor u koji ćete upisati korisničko ime i lozinku, kao što je navedeno:
User Name: **admin**
Password: **admin**

Na ovaj način se pristupa stranici na kojoj se vrši podešavanje rutera. Izaberite opciju **Advanced Setup**. Nakon toga kliknite na dugme **Edit** kako biste pristupili podešavanjima parametara.



Wide Area Network (WAN) Setup

Choose Add, Edit, or Remove to configure WAN interfaces.
Choose Save/Reboot to apply the changes and reboot the system.

VPI/VCI	Con. ID	Category	Service	Interface	Protocol	Igmp	QoS	VlanId	State	Remove	Edit
8/35	1	UBR	pppoe_8_35_1	ppp_8_35_1	PPPoA	Disabled	Disabled	N/A	Enabled	<input type="checkbox"/>	Edit

ATM PVC Configuration

This screen allows you to configure an ATM PVC identifier (VPI and VCI) and select a service interface by selecting the checkbox to enable it.

VPI: [0-255]
VCI: [32-65535]

Service Category: UBR Without PCR

Enable Quality Of Service

Enabling packet level QoS for a PVC improves performance for selected classes of applications. QoS consumes system resources; therefore the number of PVCs will be reduced, priorities for the applications.

Enable Quality Of Service

Unesite podatke kao što je prikazano na sledećoj slici:

VPI: 8
VCI: 35

Potom kliknite na dugme **Next**.

Connection Type

Select the type of network protocol and encapsulation mode over the ATM PVC. VLAN tagging is only available for PPPoE, MER and Bridging.

- PPP over ATM (PPPoA)
 PPP over Ethernet (PPPoE)
 MAC Encapsulation Routing (MER)
 IP over ATM (IPoA)
 Bridging

Encapsulation Mode
LLC/SNAP-BRIDGING

Enable 802.1q

Potrebno je izabrati tip konekcije, čekirajte **PPP over Ethernet (PPPoE)**

Zatim kliknite na dugme **Next**.

Uputstvo za podešavanje SAGEM 2604 Wireless ADSL rutera

PPP Username and Password

PPP usually requires that you have a user name and password to establish your connection. Enter the user name and password that your ISP has provided to you.

PPP Username:

PPP Password:

PPPoE Service Name:

Authentication Method:

Dial on demand (with idle timeout timer)

PPP IP extension

Use Static IP Address

Configure PPP MTU:

Enable PPP Debug Mode

Na sledećoj slici prikazana su polja u koja je potrebno uneti korisničko ime i šifru. U polje **PPP Username** unesite Vaše korisničko ime sa dodatkom **@sezampro** (npr. ako je korisničko ime borislav.pet, upišite **borislav.pet@sezampro**), a u polje PPP Password Vašu šifru.

U padajućem meniju **Authentication Method** odaberite **PAP**.

Štiklirajte **Enable PPP Debug Mode**.

Kliknite na **Next**.

Enable IGMP Multicast, and WAN Service

Enable IGMP Multicast

Enable WAN Service

Service Name:

Enable IGMP Multicast - isključeno
Enable WAN service - uključeno

Kliknite na **Next**.

WAN Setup - Summary

Make sure that the settings below match the settings provided by your ISP.

VPI / VCI:	8 / 35
Connection Type:	PPPoE
Service Name:	pppoe_8_35_1
Service Category:	UBR
IP Address:	Automatically Assigned
Service State:	Enabled
NAT:	Enabled
Firewall:	Enabled
IGMP Multicast:	Disabled

Click "Save" to save these settings. Click "Back" to make any modifications.
NOTE: You need to reboot to activate this WAN interface and further configure it.

U sumarnoj tabeli prikazani su svi podešeni parametri. Podešavanja potvrdite opcijom **Save**.

Nakon toga pokrenite učitavanje nove konfiguracije opcijom **Reboot**.

KORAK 3: KONFIGURISANJE WIRELESS MREŽE

Status
Internet Connection
Wireless
Basic
NAT
Advanced Setup
Advanced Status
Management

Enable Wireless

Hide Access Point

SSID: Country: RS

BSSID: 00:25:69:02:62:01

Channel:

Quick -- Wireless -- Security -- Configuration

Network Authentication:

WPA Pre-Shared Key: [Click here to display](#)

WPA Group Rekey Interval:

WPA Encryption:

Enable Advanced Wireless Configuration

Kao što je prikazano na sledećoj slici, postupak otpočinje odabirom opcije **Wireless**. Na slici je prikazano ispravno podešavanje wireless dela na rutera.

Enable Wireless: uključeno

SSID: Orion

Country: RS

Network Authentication: WPA-PSK

WPA Pre-Shared Key: proizvoljna šifra koju koristite za pristup Vašem rutera preko wireless uređaja- minimum 8 karaktera.

Kliknite na dugme **Save/Apply** kako biste potvrdili podešavanja.

Nakon ovog podešavanja trebalo bi da imate Internet konekciju i da nesmetano prelistavate željeni Web sadržaj.

Ukoliko budete imali ikakvih nejasnoća ili problema, molimo Vas da se obratite korisničkom servisu telefonskim putem na: **011 4100 100**.

Sve tekuće informacije možete naći i na našem sajtu : www.orientelekom.rs